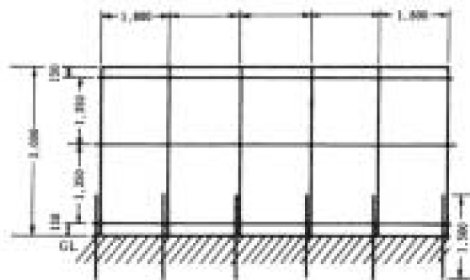
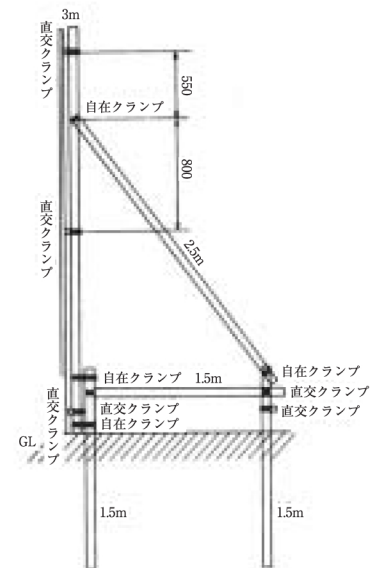
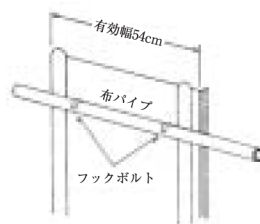
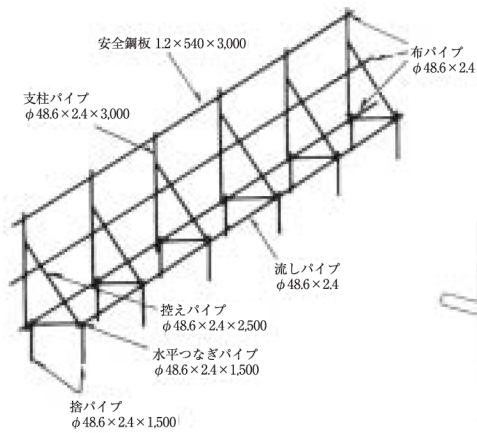


仮囲い

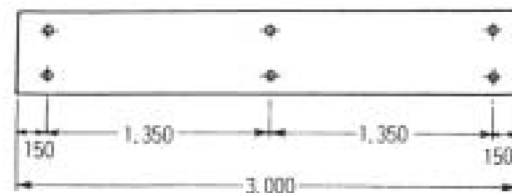
安全鋼板



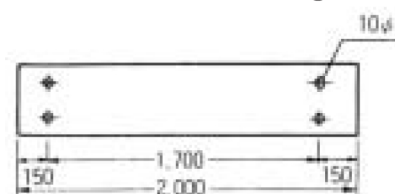
スパン10m当り仕用部材参考例

安全鋼板1.2×540×3,000 6ヶ穴 素材JIS規格G3302 Z27 (旧381g/m)	19.2枚
フックボルト	115.2ヶ
布パイプ φ48.6×2.4×5,000 (ピン加工)	6本
支柱パイプ φ48.6×2.4×3,000	5.6本
控えパイプ φ48.6×2.4×2,500	5.6本
捨パイプ φ48.6×2.4×1,500	11.2本
水平つなぎパイプ φ48.6×2.4×1,500	5.6本
流しパイプ φ48.6×2.4×5,000 (ピン加工)	2本
直線ジョイント	8ヶ
直交クランプ	34ヶ
自在クランプ	23ヶ

安全鋼板 3 m 18.0kg



安全鋼板 2 m 12.1kg



フックボルト 0.07kg
FB